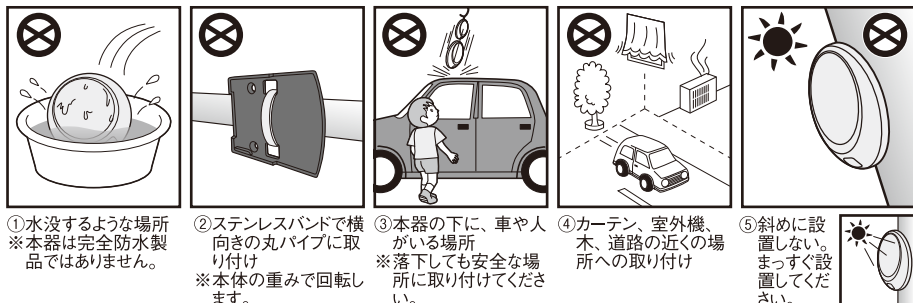


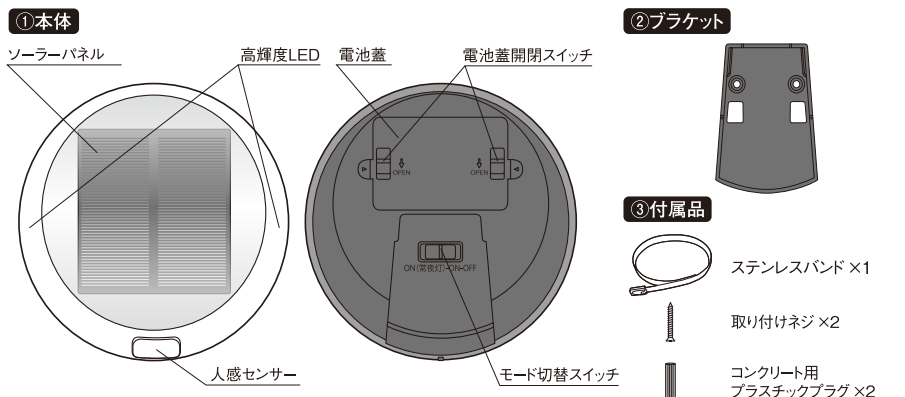
## 1. ご使用上の注意

- ①本器はIP65の防雨構造となっており、屋根のない場所、雨がよく降る場所にも取り付けられますが、水中には沈めないでください。※水が入り、故障するおそれがあります。
- ②本器が風等でふらつかないよう、しっかりと固定してください。※ふらつくセンサーが誤作動して、電池の消耗が早くなります。
- ③取り付け場所は、万が一落下しても安全な場所に取り付けてください。※落下して事故や損傷のおそれがあります。
- ④取り付け場所は、カーテン、洗濯物、木、エアコンの室外機、車の通る場所等の近くには取り付けしないでください。※センサーが誤作動して、電池の消耗が早くなります。
- ⑤風呂場など、湿気の高い場所で使用しないでください。※湿気が入り、故障するおそれがあります。
- ⑥LEDを直視しないでください。※目を傷めるおそれがあります。
- ⑦炎天下の車内などで保管、充電しないでください。
- ⑧3か月以上バッテリー残量が少ない状態で保管すると、充電できないおそれがあります。3ヶ月に一度は充電してください。

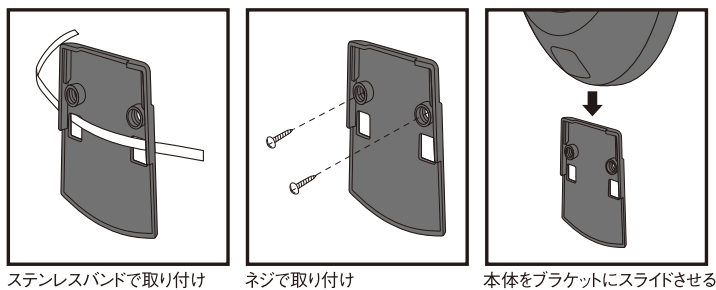
△注意 下図のような取り付け場所、取り付け方は、誤作動・故障・事故の原因になりますので、おやめください。



## 2. 部位説明と本体の取り付け方



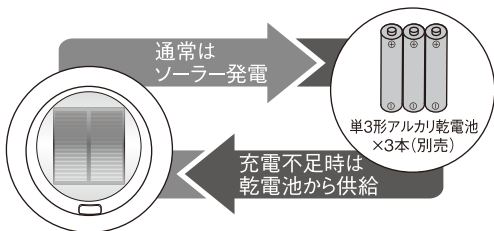
- ①本 体……………下記、ブラケットと付属品で取り付けます。
- ②ブラケット……………下記、付属品でブラケットを取り付け後、本体をブラケットにスライドさせて設置します。
- ③付 属 品……………柱に、ステンレスバンドでブラケットを取り付けます。  
木材の壁等に、ネジ止め金具を取り付けネジで取り付けます。  
コンクリート用プラスチックプラグは、コンクリートの壁への取り付けに使用します。  
※木材の壁は3mm、コンクリート用プラスチックプラグを挿入する場合は6mmの下穴をドリルで開けてから、取り付けネジを締め込みます。



## 3. 使用方法

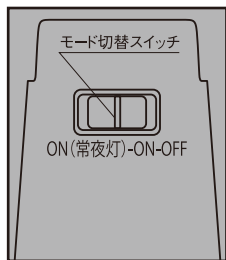
## 日照不足時の電源自動切り替え機能

ソーラーバッテリー残量が0になると、乾電池に自動切り替えます。  
太陽光によってソーラーバッテリーが充電されたら、自動でソーラーバッテリーに切り替わります。



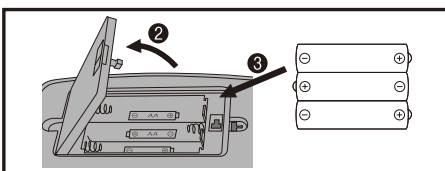
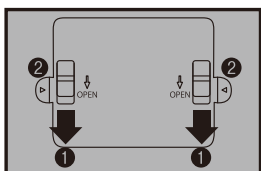
モード切替スイッチで、下記のモードが切り替わります。

- ①ON(常夜灯): 周囲が暗くなると自動で常夜灯が点灯します。周囲が明るくなると自動で常夜灯が消灯します。  
その他の動作は「②ON」と同じです。  
※乾電池で点灯しているときは常夜灯は点灯しません。
- ② O N : 周囲が暗い時に人が来るとセンサーが反応し、自動点灯します。  
人がいなくなると、10秒後に消灯します。  
※周囲が暗い場合でも、他の照明で周囲が明るい場合は、点灯しません。  
※人の動きが小さい場合は、10秒間で消灯します。
- ③ O F F : 電源を切ります。



## 乾電池の入れ方

- ①電池蓋の両サイドにある、電池蓋開閉スイッチを「OPEN」の方向にずらします。
- ②電池蓋の両サイドにある、凹みに指をひっかけて電池蓋を外します。
- ③新しい単3形アルカリ乾電池3本(別売)を⊕極、⊖極を正しく合わせ取り付けます。  
※必ず3本共に同じ種類の新しい単3形アルカリ乾電池を使用してください。  
※乾電池を入れ終わったら、逆の要領で電池蓋を閉じてください。

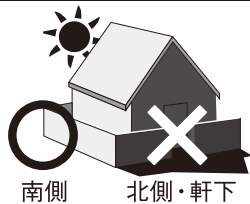


## ⚠️ 取り付けする時の注意

ソーラーパネルに直射日光が当たらない場所では使用できません。長時間太陽の光が当たる場所に設置してください。

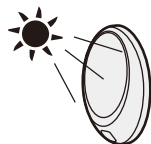
※おすすめ：南向き

※ソーラーパネルに太陽の光が当たる時間が短い場合、点灯回数 / 常夜灯点灯時間が少なくなります。



## ⚠️ 購入直後は充電されていません

晴天の日に約2日間充電した後、使用してください。  
数日間天候の悪い日が続くと充電が不十分になります。  
※モード切替スイッチをOFFにして充電してください。



## 4.仕様

電球	3W 高輝度白色LED (全光束250ルーメン、常夜灯2ルーメン、設計寿命4万時間)	
電源	充電電池	リチウムイオン電池 3.7V/1500mAh
	乾電池	単3形アルカリ乾電池×3本 (別売)
ソーラーパネル	結晶太陽電池 5V/0.9W	
電池寿命 (点灯回数)	充電電池	春夏秋 平均約90回 / 冬 平均約60回 / 満充電時約630回←常夜灯なしのとき※2 春夏秋 平均約55回 / 冬 平均約25回 / 満充電時約580回←常夜灯ありのとき※2
	乾電池	約670回 ※使用環境や電池の性能により異なります。
充電寿命	充放電サイクル 500回	
探知方式	焦電型赤外線センサー	
探知範囲	最大100° 最遠4m (取り付け高さ2m時)	
モード切替	OFF / ON (常夜灯なし) / ON (常夜灯あり) ※乾電池で点灯しているときは常夜灯は点灯しません。	
点灯時間設定	10秒固定	
設置場所	屋外 (保護等級 IP65)	
サイズ	本体	高さ 155×幅 155×奥行 40 (mm)
重量	約265g (ブラケット含む、乾電池除く)	
付属品	ステンレスバンド (長さ: 1m) ×1・取り付けネジ×2・コンクリート用プラスチックプラグ×2	

※1 LED球は交換できません。LED球の寿命は設計寿命であり、製品寿命を保証するものではありません。LED素子にはバラツキがあるため、あらかじめご了承ください。

※2 充電可能な平均日照時間 (東京) ・春夏秋=3時間 ・冬=2時間  
太陽の光が当たる南向きにソーラーパネルを向けて取り付けした時の数値です。

## 5.保証書

**保証書** この製品は優れた技術と部品で製造され、厳密な検査をへて出荷されたことを証明し、下記の規約により小売店から購入した日から**6ヶ月間**、その品質を保証します。

1. 通常使用により欠陥が生じた場合は、無償で新品と交換または修理いたします。  
ただし、下記の理由は免責といたします。

- |                   |                   |
|-------------------|-------------------|
| ①取扱上の不注意、誤った使用方法。 | ④保存上の不備。          |
| ②天災・火災等。          | ⑤小社以外による修理または改造。  |
| ③お買上げ後の輸送・移動・落下等。 | ⑥本製品本来の使用目的以外の使用。 |

2. 使用に伴う部品の消耗には保証の適用はされません。  
3. 運送料および梱包料等の費用は、お客様でご負担ください。

※販売店名、ご購入年月日のないものは無効となります。  
4. 保証期間が切れた後の修理、保証の適用されない故障につきましては、有償で修理いたします。  
5. 一切の工事費用は、お客様の負担となります。  
6. 本証は、再発行いたしません。

購入品名	どこでもハイブリッドソーラーライト3W 丸型		SWL-HB102
購入年月日	年	月	日
住所(〒)			
TEL	名前		
販売店名	故障状況		

**musashi**

株式会社ムサン  
〒675-1232 兵庫県加古川市平荘町里 551-1  
Eメール: info@634634.jp  
https://musashi.inc

お客様相談窓口 0570-033-634

平日 AM10:00~PM5:00

IP電話からは 050-3503-6345

上欄に記入または捺印の無い場合は、必ず販売店様発行の領収書など、ご購入年月日、店名等を証明するものをご確認ください。